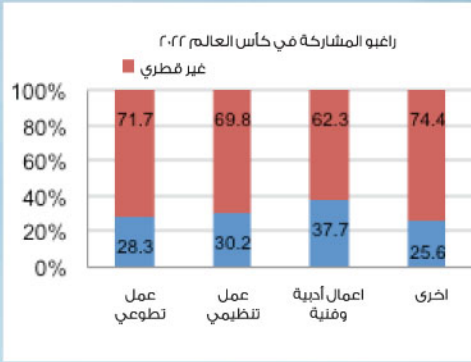


اليوم الرياضي للدولة



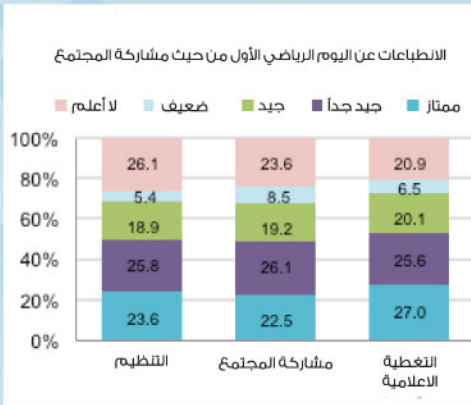
نتائج استطلاع الرياضة ٢٠١٣

راغبو المشاركة في كأس العالم ٢٠٢٢



• توزع الراغبون بالمشاركة في كأس العالم بالأعمال الأدبية والفنية إلى ٣٧,٧٪ للقطريين و ٦٢,٣٪ لغير القطريين، وتوزع الراغبون بالمشاركة في العمل التطوعي إلى ٢٨,٣٪ للقطريين و ٧١,٧٪ لغير القطريين.

مشاركة المجتمع في اليوم الرياضي الأول معدل

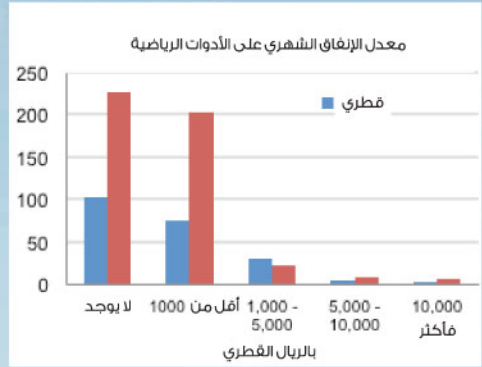


• توزعت انطباعات المشاركين في الاستطلاع عن المشاركة في اليوم الرياضي الأول على النحو التالي:

• ممتاز، ٢٢,٥٪، جيد جداً، ٢٦,١٪، جيد، ١٩,٢٪، ضعيف، ٨,٥٪، لا أعلم، ٢٣,٦٪.

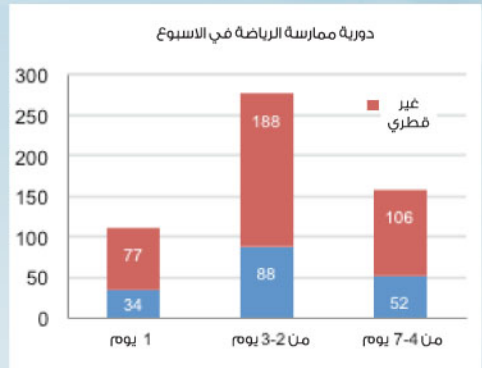
أولاً: بيانات نتائج الاستطلاع

الإنفاق الشهري على الأدوات الرياضية



• توزع القطريون الذين شاركوا في الاستطلاع بحسب فئات الإنفاق على الأدوات الرياضية على النحو التالي: ٣٥٪ يتفوقون أقل من ١٠٠٠ ريال شهرياً، و ١٤٪ يتفوقون ما بين ٥,٠٠٠ - ١٠,٠٠٠ ريالاً، و ١,٤٪ يتفوقون أكثر من ١٠,٠٠٠ ريالاً. أما نسبة من لا يتفوقون شيئاً على الأدوات والأجهزة فبلغت نسبتهم ٤,٧٪.

دورية ممارسة الرياضة في الأسبوع

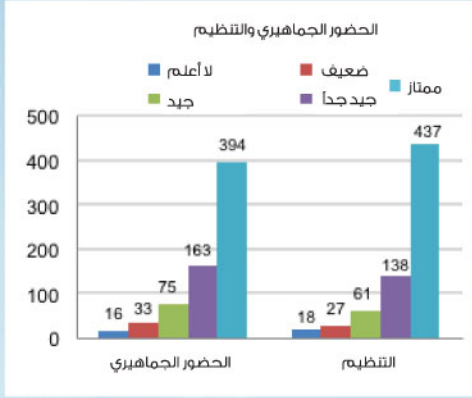


• توزع الذين يمارسون الرياضة من ٢-٣ أيام أسبوعياً ٣٢٪ للقطريين و ٦٨٪ لغير القطريين.

• بلغت نسبة القطريين الذين يمارسون الرياضة من ٤-٧ أيام أسبوعياً ٢٩,٩٪ من إجمالي القطريين بينما بلغت هذه النسبة ٢٨,٦٪ لغير القطريين من إجمالي غير القطريين

توقعات تنظيم كأس العالم

تضمن الاستطلاع أسئلة خاصة بتوقعات تنظيم كأس العالم ٢٠٢٢ لما لهذا الحدث من أهمية كبرى وكانت النتائج كالتالي:



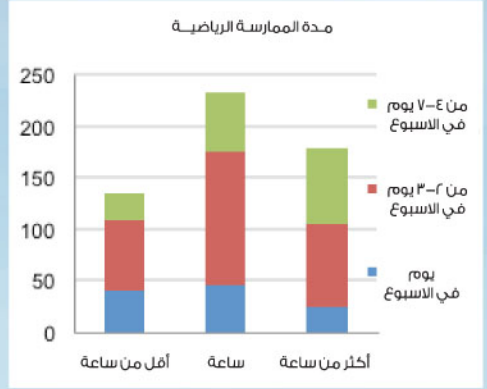
• أولاً: الحضور الجماهيري

ممتاز ٥٧,٩٪ ، جيد جداً ٢٣,٩٪، جيد ١١,٠٪، ضعيف ٤,٨٪، لا أعلم ٢,٣٪.

• ثانياً: الناحية التنظيمية

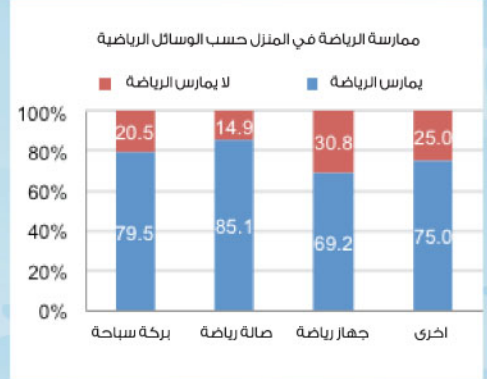
ممتاز ٦٤,٢٪ ، جيد جداً ٢٠,٣٪، جيد ٩,٠٪، ضعيف ٤,٠٪، لا أعلم ٢,٦٪.

مدة الممارسة الرياضية



• يمارس الرياضة ٢٤,٨٪ ممن شاركوا في الاستطلاع الرياضي أقل من ساعة يومياً، ويمارس ٤٢,٦٪ بمعدل ساعة يومياً، بينما يمارس ٣٢,٧٪ أكثر من ساعة يومياً

الوسائل الرياضية في المنزل



بلغت نسبة من يمارسون الرياضة ويمتلكون بركة سباحة بالمنزل ٧٩,٥٪ مقابل ٢٠,٥٪ لا يمارسونها، في حين بلغت نسبة من تتوفر لديهم صالة رياضية بالمنزل ويمارسون الرياضة ٨٥,١٪، بينما بلغت نسبة من يمتلكون جهاز رياضة ويمارسون الرياضة ٦٩,٢٪.

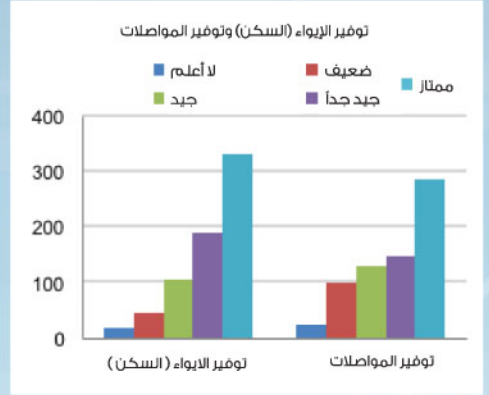
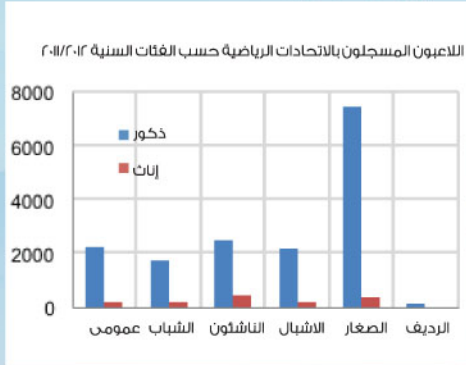
ثانياً: إحصاءات عامة

المؤسسات والمنشآت الرياضية

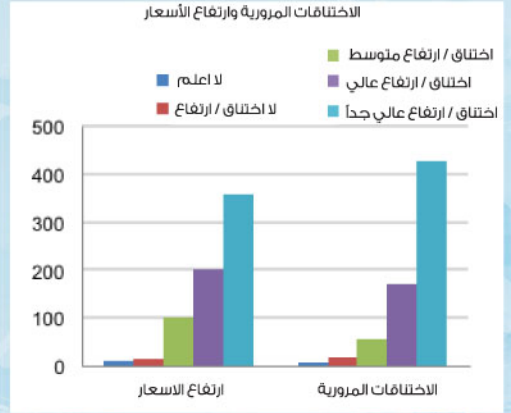


- بلغ عدد المؤسسات الرياضية التابعة للجنة الأولمبية القطرية ٦٠ مؤسسة رياضية في عام ٢٠١٢/٢٠١١ بزيادة قدرها ٢٠٪ عن عام ٢٠٠٩/٢٠٠٨.
- وصل عدد المنشآت الرياضية التابعة للجنة الأولمبية القطرية ٣٢٠ منشأة رياضية في عام ٢٠١٢/٢٠١١ بزيادة قدرها ٨,٥٪ عن العام ٢٠٠٩/٢٠٠٨.

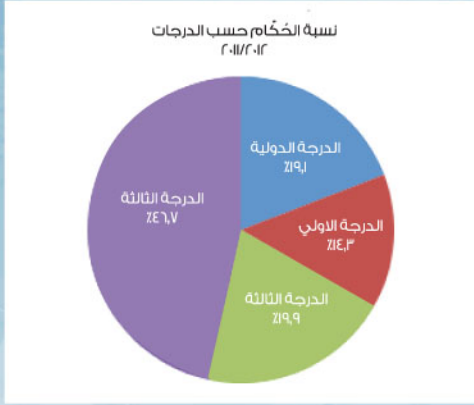
اللاعبون المسجلون



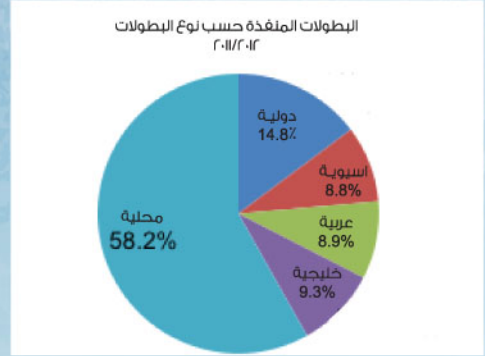
- ثالثاً: توفير الإيواء (السكن)
ممتاز ٤٨,٥٪، جيد جداً ٢٧,٦٪، جيد ١٥,١٪، ضعيف ٦,٣٪، لا أعلم ٢,٥٪
- رابعاً: توفير المواصلات
ممتاز ٤١,٧٪، جيد جداً ٢١,٧٪، جيد ١٨,٨٪، ضعيف ١٤,٤٪، لا أعلم ٣,٤٪



- خامساً: الاختناقات المرورية
اختناق كبير جداً ٦٢,٨٪، اختناق كبير ٢٥,١٪، اختناق متوسط ٨,٢٪، لا اختناق ٢,٦٪، لا أعلم ١,٢٪
- سادساً: ارتفاع الأسعار
ارتفاع كبير جداً ٥٢,٣٪، ارتفاع كبير ٢٥,١٪، ارتفاع متوسط ٨,٢٪، لا ارتفاع ٢,٦٪، لا أعلم ١,٢٪



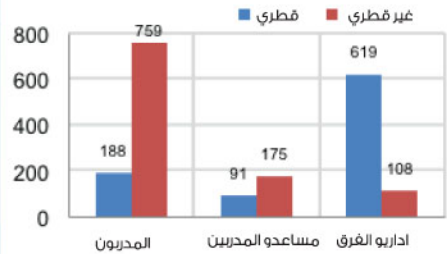
- بلغ عدد الخُكَّام المعتمدين في الاتحادات الرياضية ١,١٣٤ حكماً، يمثل القطريون ٤٢,٥% منهم لجميع الدرجات وبلغ عدد حاملي الشارة الدولية ٢١٦ حكماً، ما يمثل ١٩,٠% من مجموع الخُكَّام.
- أما خُكَّام الدرجة الثالثة فوصل عددهم إلى ٥٢٧ حكماً ، يمثلون ما نسبته ٤٦,٥% من مجموع الخُكَّام.



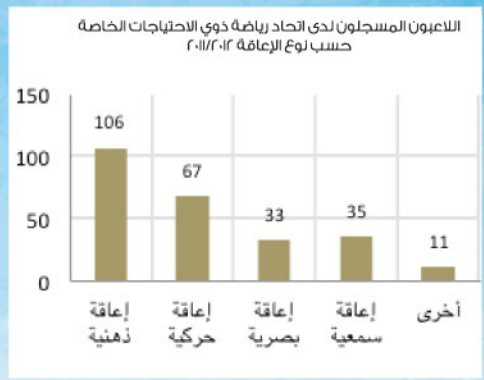
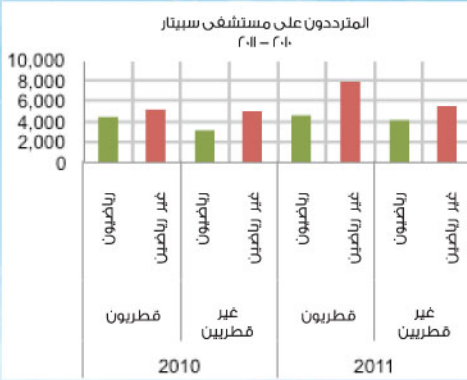
- بلغ مجموع البطولات المنفذة ٧٨٤ بطولة للعام ٢٠١٢/٢٠١١ لجميع الفئات السنية، وتمثل البطولات المحلية ٥٨,٢% والدولية ١٤,٨% .
- تمثل بطولات الشباب ١٣,٨% من البطولات الدولية .

المدرسون ومساعدوهم

المدرسون ومساعدو المدرسين وإداريو الفرق المعتمدين بالاتحادات الرياضية، ٢٠١٢/٢٠١٢



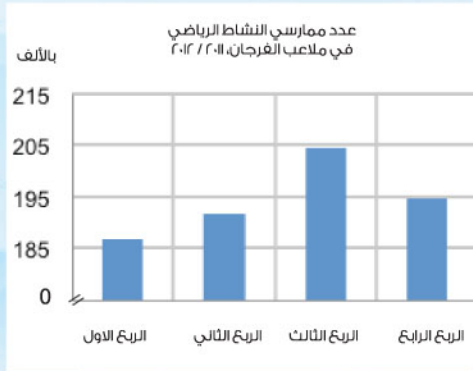
- يمثل القطريون ما نسبته ١٩,٩% من مجموع المدرسين المعتمدين لدى الاتحادات الرياضية والبالغ عددهم ٩٤٧ مدرّباً. بينما يمثل القطريون ما نسبته ٣٤,٢% من مجموع مساعدي المدرسين.
- أما إداريو الفرق فقد بلغ مجموعهم ٧٢٧ إدارياً، يمثل القطريون ما نسبته ٥٨,١% منهم.



• اتضح أن المترددين من القطريين لسنة ٢٠١١ هو ١٢,٣٦٢ مريضاً، وغير القطريين ٩,٥١٠ مريضاً وتشكل الإناث نسبة ٢٢٪ من المرضى، والرياضيون نسبة ٤٠٪ وغير الرياضيين ٥٩٪.

• بلغ عدد اللاعبين من ذوي الاحتياجات الخاصة ٢٥٢ لاعباً.
• تمثل الإعاقة الذهنية ما نسبته ٤٢,١٪ من جميع الإعاقات، وفي المرتبة الثانية تأتي الإعاقة الحركية بنسبة ٢٦,٦٪.

ممارسة النشاط الرياضي في ملاعب الفرجان



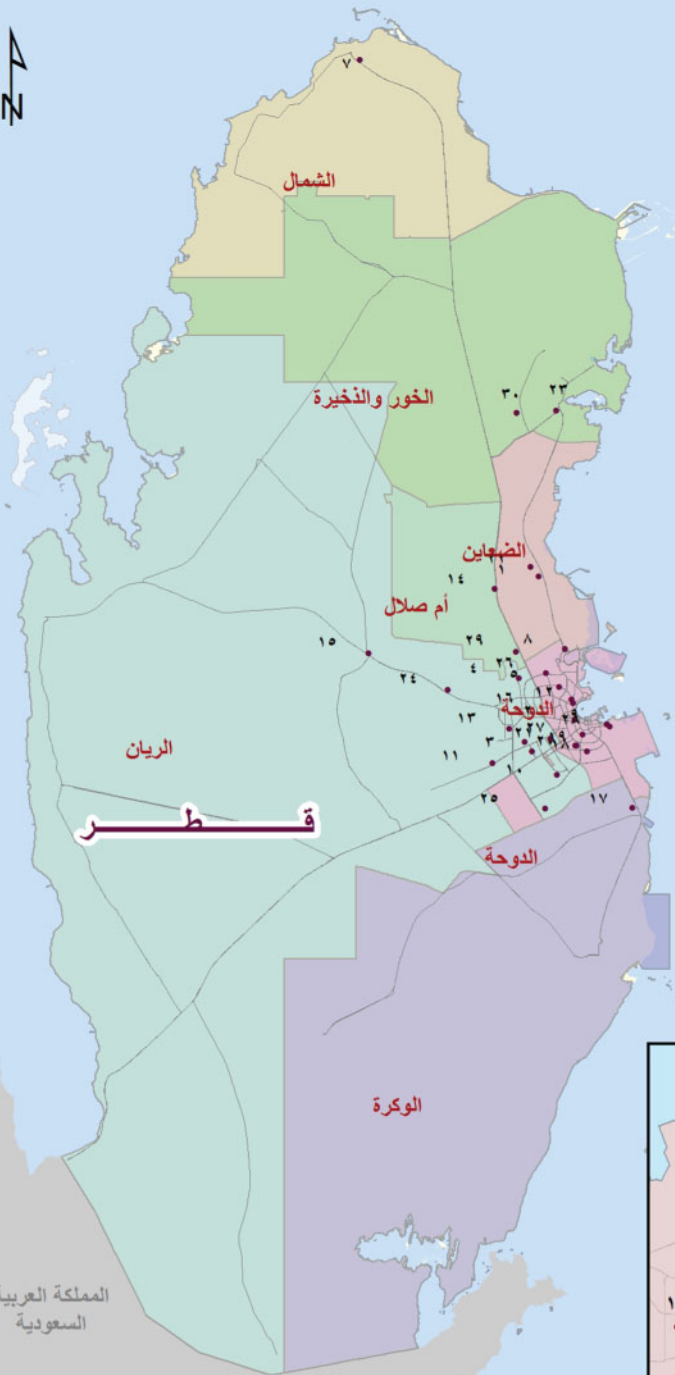
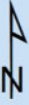
• أتضح أن عدد ممارسي الأنشطة الرياضية ينخفض في الربع الثالث من السنة، حيث يصل المتوسط اليومي إلى ١,٤٩٢ شخصاً، ويلاحظ زيادة عدد الممارسين في الربع الأول والثاني والرابع حيث يصل المتوسط اليومي إلى ٢,١٠٠ شخصاً تقريباً.

العمليات الجراحية بمستشفى سبيتار

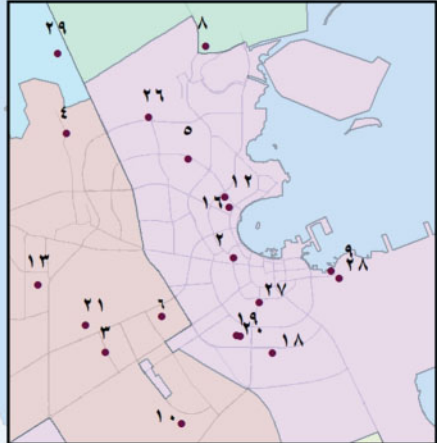


• زادت نسبة العمليات الجراحية في عام ٢٠١١ عن عام ٢٠١٠ بنسبة ٤٢٪، واتضح أن نسبة الرياضيين منهم ٣٦٪، ونسبة غير الرياضيين ٥٧٪، والقادمون من الخارج ٧٪، واتضح أن نسبة النساء ١٣٪ من المجموع الكلي وهو ٥٠٩ عملية.

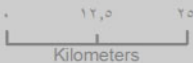
المرافق الرياضية والشبابية في قطر



- ١ الاتحاد القطري للإمارة
- ٢ مركز قطر للبولينغ
- ٣ نادي السيلية الرياضي
- ٤ نادي الغرافة الرياضي
- ٥ نادي المرخية الرياضي
- ٦ نادي السد الرياضي
- ٧ نادي الشمال الرياضي
- ٨ نادي الدوحة للجولف
- ٩ نادي الدوحة الشراعي
- ١٠ نادي ميسير الرياضي
- ١١ نادي معيذر الرياضي
- ١٢ نادي قطر الرياضي
- ١٣ نادي السباق والفروسية
- ١٤ نادي أم صلال الرياضي
- ١٥ نادي الشحانية الرياضي
- ١٦ مجمع خليفة الدولي للتنس والأسكواش
- ١٧ نادي الكرة الرياضي
- ١٨ النادي الأهلي الرياضي
- ١٩ النادي العربي الرياضي
- ٢٠ ملحق النادي العربي الرياضي
- ٢١ المدينة الرياضية
- ٢٢ حلبة لوسيل الدولية
- ٢٣ نادي الخور الرياضي
- ٢٤ نادي الريان الرياضي
- ٢٥ الاتحاد القطري للسيارات والتراجات النارية
- ٢٦ الاتحاد القطري لذوي الاحتياجات الخاصة
- ٢٧ الاتحاد القطري للبيلبارد والسنوكر
- ٢٨ الاتحاد القطري لكرة الطاولة
- ٢٩ نادي الخريطات الرياضي
- ٣٠ مجمع أصحاب الخيول



المملكة العربية
السعودية





www.qsa.gov.qa
www.qalm.gov.qa